

# PARROCCHIA DI S. MARCO e.v.

in GARDONE Val Trompia

Diocesi di Brescia

Ente ecclesiastico civilmente riconosciuto con D.M. 18.02.1987

Reg. Canc. Tribunale di BS n. 400 del 25.07.1989; Prefettura di Brescia n° 109 del 23.09.2002

Cod. Fisc. N. 830 00 170 171

c/c **Banco Popolare**, Gardone V.T. IBAN IT29 E 05034 54540 0000 0000 1892

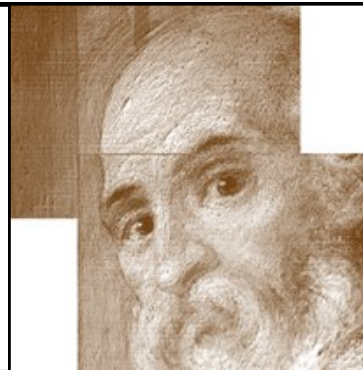
c/c **Cassa Padana**, Gardone V.T. IBAN IT09 E083 4054 5400 0000 0500 237

c/c **Ubi Banca**, Gardone V.T. IBAN IT71 I 03111 5454 0000 0000 40063

**Via Costa, 2 - Tel. 030 89 12 432 - Cell. +39 329 185 62 42**

E-mail: [gardonevaltrompia@diocesi.brescia.it](mailto:gardonevaltrompia@diocesi.brescia.it)

**25063 GARDONE VAL TROMPIA (BS)**



Tempo Ordinario ★ 14 - 21 gennaio 2018 - ★ Suppl. lit.- past. «Incontro tra campanili e ciminiere» n. 03/2018

## Messaggio di Papa FRANCESCO per la 104.ma Giornata Mondiale del Migrante e del Rifugiato

“Accogliere, proteggere, promuovere e integrare i migranti e i rifugiati”

**ACCOGLIERE**  
**PROTEGGERE**  
**PROMUOVERE**  
**INTEGRARE**



[...] *accogliere* significa innanzitutto offrire a migranti e rifugiati possibilità più ampie di ingresso sicuro e legale nei paesi di destinazione. In tal senso, è desiderabile un impegno concreto affinché sia incrementata e semplificata la concessione di visti umanitari e per il ricongiungimento familiare.

[...] *proteggere*, si declina in tutta una serie di azioni in difesa dei diritti e della dignità dei migranti e dei rifugiati, indipendentemente dal loro *status* migratorio. Tale protezione comincia in patria e consiste nell'offerta di informazioni certe e certificate prima della partenza e nella loro salvaguardia dalle pratiche di reclutamento illegale. Essa andrebbe

continuata, per quanto possibile, in terra d'immigrazione, assicurando ai migranti un'adeguata assistenza consolare, il diritto di conservare sempre con sé i documenti di identità personale, un equo accesso alla giustizia, la possibilità di aprire conti bancari personali e la garanzia di una minima sussistenza vitale.

[...] *Promuovere* vuol dire essenzialmente adoperarsi affinché tutti i migranti e i rifugiati così come le comunità che li accolgono siano messi in condizione di realizzarsi come persone in tutte le dimensioni che compongono l'umanità voluta dal Creatore.[12] Tra queste dimensioni va riconosciuto il giusto valore alla dimensione religiosa, garantendo a tutti gli stranieri presenti sul territorio la libertà di **professione** e pratica religiosa.

[...] *Integrare*, si pone sul piano delle opportunità di arricchimento interculturale generate dalla presenza di migranti e rifugiati. L'integrazione non è «un'assimilazione, che induce a sopprimere o a dimenticare la propria identità culturale. Il contatto con l'altro porta piuttosto a scoprirne il “segreto”, ad aprirsi a lui per accoglierne gli aspetti validi e contribuire così ad una maggior conoscenza reciproca. È un processo prolungato che mira a formare società e culture, rendendole sempre più riflesso dei multiformi doni di Dio agli uomini»

**NB.: Il testo integrale lo trovi e lo puoi ritirare presso il dispenser della buona stampa**

**CALENDARIO LITURGICO SETTIMANALE \* - 2a sett. - Tempo Ordinario -**

<p><b>2<sup>a</sup> T. O.</b> 1 Sam 3,3b-10.19; Sal 39 (40); 1 Cor 6,13c-15a.17-20; Gv 1,35-42 <b>R</b> Ecco, Signore, io vengo per fare la tua vo- lontà.</p>	<p align="center"><b>14</b> <b>DOMENICA</b>  gennaio</p>	<p align="center"><b>Giornata mondiale del migrante e del rifugiato</b></p> <p>7.30 S. Messa (osp.) 8.00 S. Messa (parr) 09.30 S. Messa (ad m. off) (bas.) 10.30 <b>DOMANDA DI AMMISSIONE ai Sacramenti</b> <b>Ragazzi e Genitori del Gruppo EMMAUS (5a elementare) (parr)</b> <b>15-17 Incontro Genitori-Padrini-Madrine e Ragazzi/e</b> <b>Gr. ANTIOCHIA (1a media)</b></p> <p>18.30 S. Messa (parr)</p>
<p>1 Sam 15,16-23; Sal 49 (50); Mc 2,18-22 <b>R</b> A chi cammina per la retta via mostrerò la salvezza di Dio.</p>	<p align="center"><b>15</b> <b>LUNEDÌ</b></p>	<p>6.45 Lodi - 7.00 def <b>BESCHI IOLE</b> (parr) 08.30 def <b>CATERINA TOGNOLI</b> (parr.) 18.30 def <b>ANNAMARIA</b> . (bas)</p> <p><b>20.30 CONSIGLIO DELL'ORATORIO (CdO)</b> (oratorio)</p>
<p>1 Sam 16,1-13a; Sal 88 (89); Mc 2,23-28 <b>R</b> Ho trova- to Davide, mio ser- vo.</p>	<p align="center"><b>16</b> <b>MARTEDÌ</b></p>	<p>6.45 Lodi - 7.00 def <b>BETTELLI ELISA-ADRIANA</b> (parr) 08.30 def <b>ANTONIO-CATERINA-ENEA</b> (parr.) 18.30 ad m. off. (bas)</p> <p><b>20.30 Consiglio Pastorale Parrocchiale</b> (oratorio)</p>
<p><b>S. Antonio (m)</b> 1 Sam 17,32- 33.37.40-51; Sal 143 (144); Mc 3,1- 6 <b>R</b> Benedetto il Si- gnore, mia roccia. <b>Opp.</b> Dio solo è la nostra forza.</p>	<p align="center"><b>17</b> <b>MERCOLEDÌ</b></p>	<p align="center"><b>Giornata nazionale per l'approfondimento e lo sviluppo del dialogo tra cattolici ed ebrei.</b></p> <p>6.45 Lodi - 7.00 def <b>FACCHINI FRANCO-CATERINA</b> (parr) 08.30 def <b>ROSALBA</b> (parr.) 18.30 ad m. off. (bas)</p> <p><b>20.30 Magistero Catechisti</b> (oratorio)</p>
<p>1 Sam 18,6-9; 19,1-7; Sal 55 (56); Mc 3,7-12 <b>R</b> In Dio confido, non avrò timore.</p>	<p align="center"><b>18</b> <b>GIOVEDÌ</b></p>	<p align="center"><b>Inizio Settimana di preghiera per l'unità dei cristiani.</b></p> <p>6.45 Lodi - 7.00 def <b>ELIDE-GIUSEPPE</b> (parr) 08.30 S. Messa (ad m. off.) (parr.) 18.30 S. Messa (ad m. off.) (bas)</p>
<p>1 Sam 24,3-21; Sal 56; Mc 3,13-19 <b>R</b> Pietà di me, o Dio, pietà di me. <b>Opp.</b> A te mi affido: salvami, Signore.</p>	<p align="center"><b>19</b> <b>VENERDÌ</b></p>	<p>08.30 S. Messa (parr) 08.30 S. Messa (ad m. off.) (parr.) 18.30 def <b>VALERIA-UMBERTO</b> def <b>IOLANDA</b> (parr)</p>
<p><b>S. Fabiano;</b> <b>S. Sebastiano</b> 2 Sam 1,1-4.11- 12.17.19.23-27; Sal 79; Mc 3,20-21 <b>R</b> Fa' splendere il tuo volto, Signore, e noi saremo salvi.</p>	<p align="center"><b>20</b> <b>SABATO</b></p>	<p>8.30 def <b>BRUNO E DEF.TI TRENTINI</b> (parr) 16.30 def <b>ANGELO GAVAZZI E FAM.</b> (bas.) 18.30 S. Messa (parr)</p>
<p><b>3<sup>a</sup> DEL TEMPO ORDINARIO</b> Gio 3,1-5.10; Sal 24; 1 Cor 7,29-31; Mc 1,14-20 <b>R</b> Fam- mi conoscere, Si- gnore, le tue vie.</p>	<p align="center"><b>21</b> <b>DOMENICA</b></p>	<p align="center"><b>Inizio Settimana Educativa per la festa di S. Giovanni Bosco</b></p> <p>7.30 S. Messa (osp.) 8.00 S. Messa (parr) 09.30 def <b>RAPETTI LUIGI</b> (bas.) 10.30 S. Messa (parr)</p> <p><b>15-17 Incontro Genitori GRUPPO BETLEMME</b> (oratorio) 18.30 S. Messa (parr)</p>