

# PARROCCHIA DI S. MARCO e.v.

in GARDONE Val Trompia

Diocesi di Brescia

Ente ecclesiastico civilmente riconosciuto con D.M. 18.02.1987

Reg. Canc. Tribunale di BS n. 400 del 25.07.1989; Prefettura di Brescia n° 109 del 23.09.2002

Cod. Fisc. N. 830 00 170 171

c/c Banco Popolare, Gardone V.T. IBAN IT29 E 05034 54540 0000 0000 1892

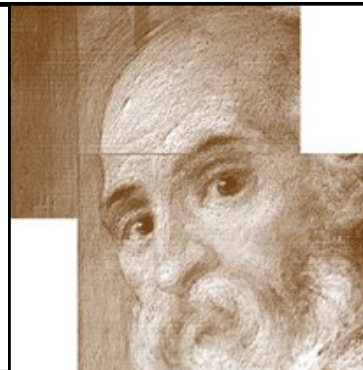
c/c Cassa Padana, Gardone V.T. IBAN IT09 E083 4054 5400 0000 0500 237

c/c Ubi Banca, Gardone V.T. IBAN IT71 I 03111 5454 0000 0000 40063

Via Costa, 2 - Tel. 030 89 12 432 - Cell. +39 329 185 62 42

E-mail: gardonevaltrompia@diocesi.brescia.it

**25063 GARDONE VAL TROMPIA (BS)**



Tempo Ordinario ★ 07 - 14 gennaio 2018 - ★ Suppl. lit.- past. «Incontro tra campanili e ciminiere» n. 02/2018

Battesimo, cioè immersione, rimanda a delle profondità. Fin da bambini, invece, ci si alza col corpo e si superano traguardi: è la sfida di emergere, prima nell'incitamento di sguardi attenti, poi tra le invidie di occhi estranei. Già a scuola siamo misurati e resi concorrenti, ma quando il gioco diventa sport viene la decisiva conferma: vincere è stare in vetta. **Avere i numeri, passare di livello, arrivare in alto: nel lavoro si chiama carriera, in società successo. Si tratta di un linguaggio stimolante**, al punto che i maestri dello spirito hanno a loro volta proposto cammini di asceti, di salita. Non c'è oratorio che non si confronti con la montagna, con la fatica di sfiorare il cielo.



Eppure Dio ha scelto il luogo più basso della terra per presentarci solennemente suo Figlio. Non senza l'orgoglio di un Padre che *si compiace* dei tratti in cui rivede luminosamente sé stesso. La depressione del Giordano è scenario di un nuovo inizio, **quasi a suggerirci che tanta ansia di risalire, nella vita, viene dalla segreta percezione di trovarsi troppo in basso**. Sotto il livello del mare, dove la terra sa di sale e zolfo e farfalla appare impossibile, Dio ci venne a prendere in Gesù.

Il tempo corre veloce e presto impariamo che nelle scalate si può cadere facendosi molto male; scopriamo che anche dalla più alta cima bisogna discendere senza avere afferrato il cielo, spinti da giù da chi deve prendere il nostro posto. **E allora il Dio incontrato nelle profondità, sotto di noi, si rivela realmente Salvatore**. I peccatori radunati dal Battista ci rappresentano tutti, quando ammettiamo di non poter scendere più in basso. Per loro si apre il cielo. Per noi si apre nuovamente il Giordano, come un Mar Rosso, da attraversare verso un nuovo tipo di libertà: salire, senza immaginare che si sia qualcuno solo su una determinata vetta; capire che riuscita è quella di chi gusta ogni particolare del viaggio, avendo presente che c'è una casa da cui si è partiti e a cui si torna. Essa si trova molto in basso, più in basso di ogni caduta.

Nella Chiesa siamo entrati per immersione. **Nulla è profondo come la morte di Gesù: non ne tocchiamo il fondo**. Si rimane cristiani conservando, in ogni risalita, l'originaria esperienza di misericordia, per la quale abbiamo conosciuto **la Trinità non al termine, ma all'inizio del cammino**. A definirci non è la vetta, ma il punto partenza. Ci spingeremo in alto, certo, ma fermandoci con chi cade, dialogando con chi già discende e apprezzando ogni incontro, ogni prospettiva. Forse le cime saranno molte, ma poi ritorneremo giù, nel grembo della terra, nell'abisso di Dio che dal principio ci ha segnati.

**CALENDARIO LITURGICO SETTIMANALE \* - 1a sett. - Tempo Ordinario -**

<p><b>BATTESIMO DEL SIGNORE (f)</b> Is 55,1-11; C Is 12,2-6; 1 Gv 5,1-9; Mc 1,7-11 <b>R</b> Attingeremo con gioia alle sorgenti della salvezza.</p>	<p align="center"><b>7</b> <b>DOMENICA</b>  gennaio</p>	<p>7.30 S. Messa (osp.) 8.00 S. Messa (parr) 09.30 (ad m. off) (bas.) 10.30 <b>Sacramento del BATTESIMO del piccolo MATTEO</b> (def PINTOSI CECILIA)  18.30 S. Messa (def ANTONIETTA)</p> <div style="border: 1px solid black; padding: 10px; text-align: center;"> <p><b>Prima domenica del mese: le offerte sono per le opere parrocchiali</b></p> </div>
<p>1 Sam 1,1-8; Sal 115; Mc 1,14-20 <b>R</b> A te, Signore, offrirò un sacrificio di ringraziamento.</p>	<p align="center"><b>8</b> <b>LUNEDÌ</b></p>	<p>6.45 Lodi - 7.00 def <b>GIUSEPPE DONZELLI</b> (parr) 08.30 def <b>PIETRO-DIEGO</b> (parr.) 18.30 ad m. off. (bas)</p>
<p>1 Sam 1,9-20; C 1 Sam 2,1.4-8; Mc 1,21b-28 <b>R</b> Il mio cuore esulta nel Signore, mio salvatore.</p>	<p align="center"><b>9</b> <b>MARTEDÌ</b></p>	<p>6.45 Lodi - 7.00 S. Messa (parr) 08.30 def <b>ROSA ACHILLE</b> (parr.) 18.30 ad m. off. (bas)  <b>20.30 Incontro equipe Genitori e ragazzi</b> <b>Gr. ANTIOCHIA (1a media)</b> (oratorio)</p>
<p>1 Sam 3,1-10.19-20; Sal 39 (40); Mc 1,29-39 <b>R</b> Ecco, Signore, io vengo per fare la tua volontà.</p>	<p align="center"><b>10</b> <b>MERCOLEDÌ</b></p>	<p>6.45 Lodi - 7.00 def <b>MARIA-FRANCESCO-DOMENICO</b> (parr) 08.30 def <b>CORINNA-SESTILIO PANDOLFI</b> (parr.) 18.30 ad m. off. (bas)</p>
<p>1 Sam 4,1b-11; Sal 43 (44); Mc 1,40-45 <b>R</b> Salvaci, Signore, per la tua misericordia.</p>	<p align="center"><b>11</b> <b>GIOVEDÌ</b></p>	<p>6.45 Lodi - 7.00 def <b>ELVIRA-GIUSEPPE</b> def <b>GIOVANNI BOLOGNINI</b> (parr) 08.30 def <b>MARCO-EMANUELE BIGATTI</b> (parr.) 18.30 def <b>DI DIA GIOVANNA</b> (trigesimo) (bas)</p>
<p>1 Sam 8,4-7.10-22a; Sal 88 (89); Mc 2,1-12 <b>R</b> Canterò in eterno l'amore del Signore.</p>	<p align="center"><b>12</b> <b>VENERDÌ</b></p>	<p>08.30 S. Messa (parr) 08.30 def <b>fam BERTALI-PLEBANI</b> (parr.) 18.30 def <b>FONTANA</b> (parr)</p>
<p><b>S. Ilario (mf)</b> 1 Sam 9,1-4.17-19.26a; 10,1a; Sal 20; Mc 2,13-17<b>R</b> Signore, il re gioisce della tua potenza!</p>	<p align="center"><b>13</b> <b>SABATO</b></p>	<p>8.30 S. Messa (parr) 16.30 S. Messa (ad m off.) (bas.) 18.30 def <b>ADRIANA FERRARI</b> (parr)</p>
<p><b>2ª DEL TEMPO ORDINARIO</b> 1 Sam 3,3b-10.19; Sal 39 (40); 1 Cor 6,13c-15a.17-20; Gv 1,35-42</p>	<p align="center"><b>14</b> <b>DOMENICA</b></p>	<p align="center"><b>Giornata mondiale del migrante e del rifugiato</b></p> <p>7.30 S. Messa (osp.) 8.00 S. Messa (parr) 09.30 S. Messa (ad m. off) (bas.) 10.30 <b>DOMANDA DI AMMISSIONE ai Sacramenti</b> <b>Ragazzi e Genitori del Guppo EMMAUS (5a elementare)</b> (parr) <b>15-17 Incontro Genitori-Padrini-Madrine e Ragazzi/e</b> <b>Gr. ANTIOCHIA (1a media)</b>  18.30 S. Messa (parr)</p>